

ライフサイエンス統合プロジェクトウェブサイトの公開について

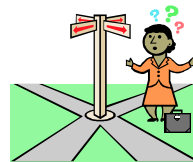
コンセプト

データベース利用の問題点

- 求めているデータベースやツールがどこにあるのかわからない
- 見つけたデータベースやツールの利用法がわからない
- 取得した結果の解釈が難しい



利用者をナビゲーション



日本の DB 統合の中心組織として情報を集め提供する

求めているデータベースやツールが
どこにあるのかわからない

- データベースカタログ →国内DBの完全リスト
- WingPro →それぞれのDBの詳しい解説
- OReFil →高機能な生命科学系ウェブサイト検索
- DB横断検索 →国内DBを網羅した横断検索



WINGPRO



OReFiL



横断検索

DB やツールの普及と高度利用、共有環境の整備

見つけたデータベースやツールの利用法がわからない

- TogoTV → DBやツールの使い方をムービーで紹介
- 教材コンテンツ → DBに関係する様々な人向け
- 質問窓口の開設(オンライン、オフライン)

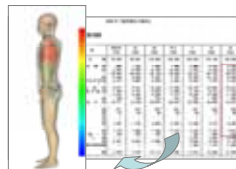


統合TV

教材

取得した結果の解釈が難しい

- 辞書やオントロジーを利用し結果を整理したり見やすくする
- 論文の取得と読解を助ける



アナトモグラフ



ScrapParty

『統合ホームページ』 ベータ版の公開



<http://lifesciencedb.jp>

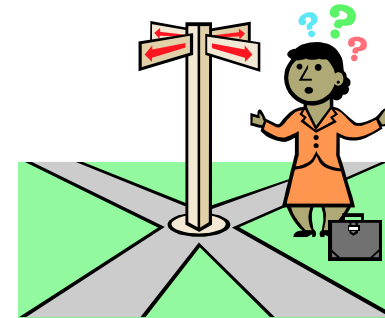
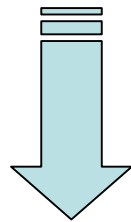


統合DBウェブサイトについて

平成19年10月5日

データベース利用の問題点

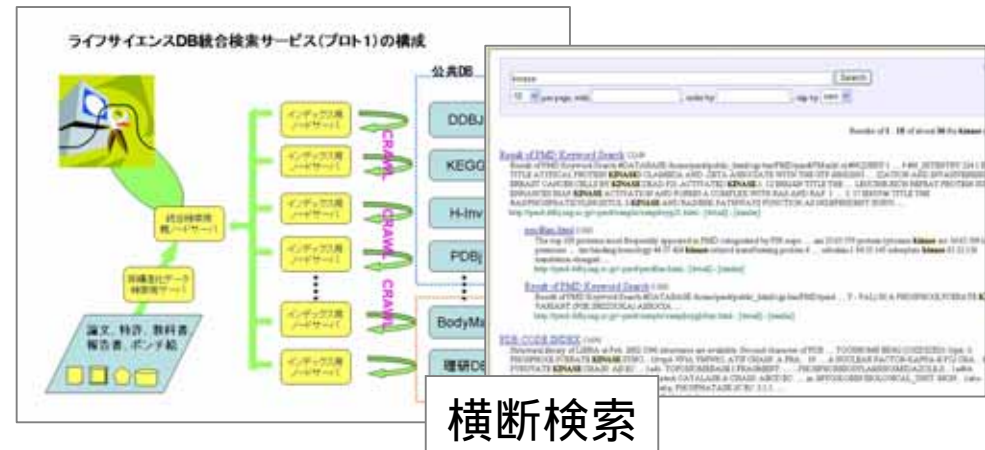
- 求めているデータベースやツールがどこにあるのかわからない
- 見つけたデータベースやツールの利用法がわからない
- 取得した結果の解釈が難しい



統合ウェブサイトを利用者をナビゲーション

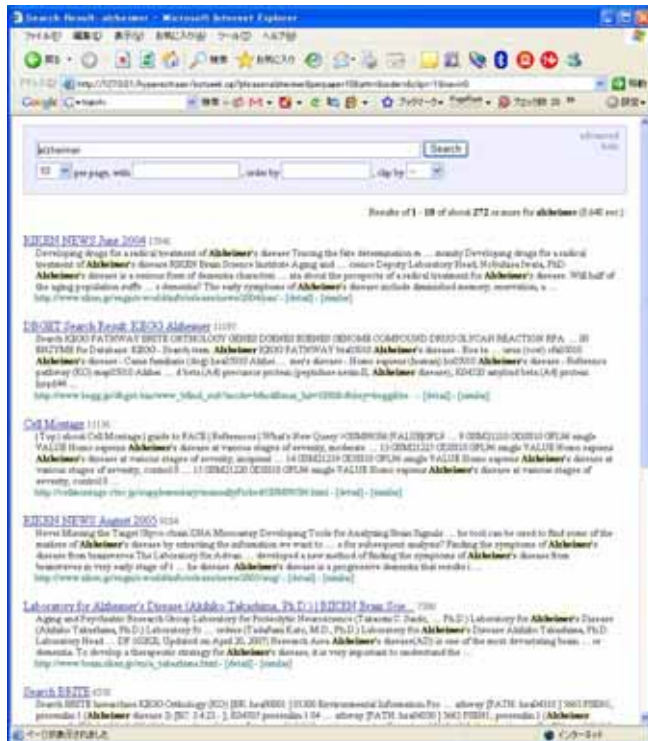
求めているデータベースやツールがどこにあるのかわからない

- データベースカタログ →国内DBの完全リスト
- WingPro →それぞれのDBの詳しい解説
- OReFil →高機能な生命科学系ウェブサイト検索
- DB横断検索 →国内DBを網羅した横断検索



求めているデータベースやツールがどこにあるのかわからない

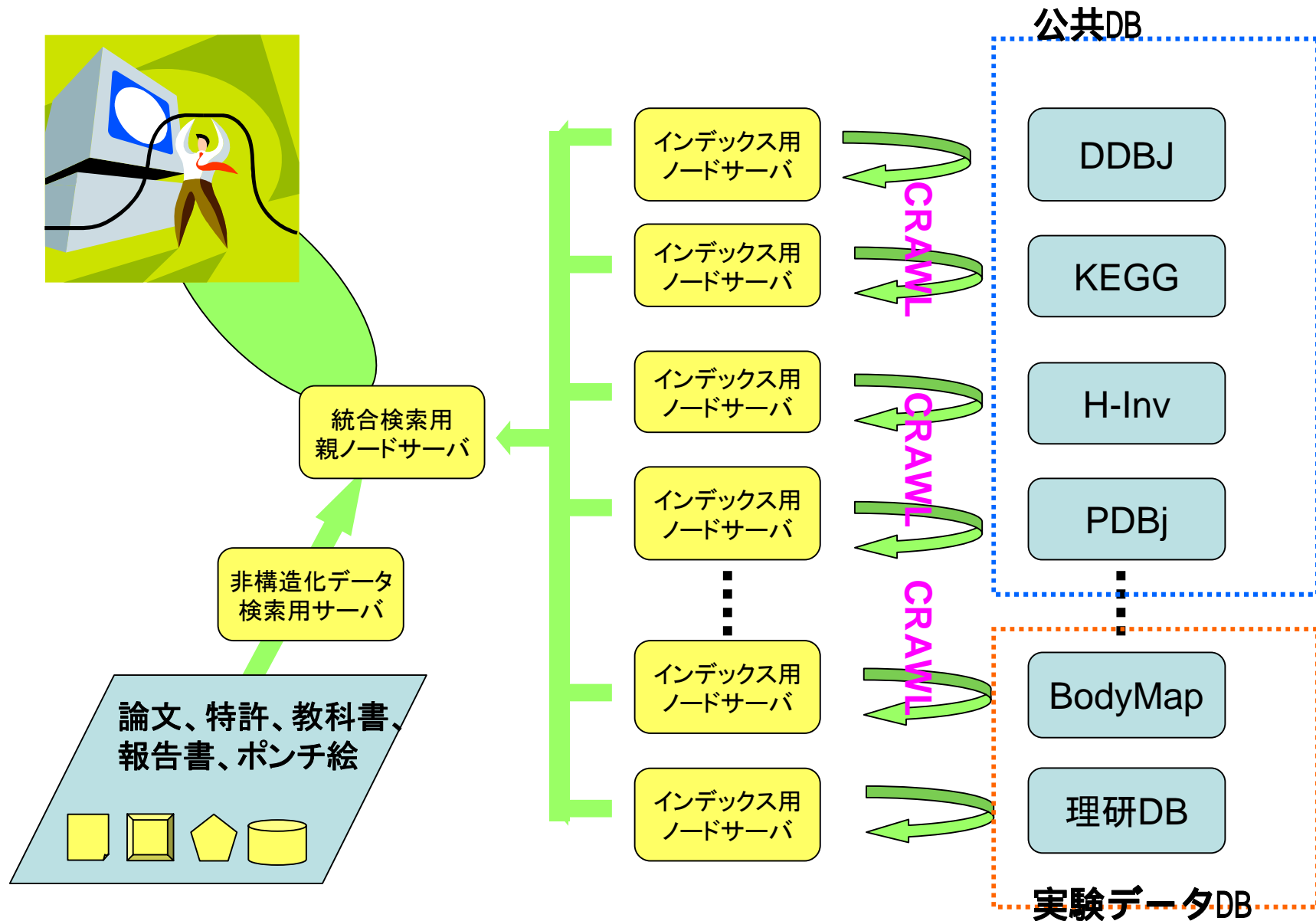
- 国内のデータベースを中心にした横断検索



今年度- 主要DBを対象
来年度- 国内の公開DBを網羅

- ・文科省(理研)
ex. ゲノムネットワークプロジェクト、タンパク3000 PDBj, J-SNP, FANTOM, MusBanks 他
- ・経産省(JBIRC, CBRC)
ex. H-inv Sevens EzCatDB
- ・厚労省
ex. GemDBj
- ・農水省(農業生物資源研究所)
- ・かずさDNA研、特許 他

ライフサイエンスDB統合検索サービス(プロト1)の構成



出力結果例- 検索の向上、結果表示の改良などが課題

advanced help

10 per page, with , order by , clip by 0.9

Results of 1 - 10 of about 272 or more for **Alzheimer** (0.344 sec.)

[RIKEN NEWS June 2004 15841 \[RIKEN\]](#)
Developing drugs for a radical treatment of **Alzheimer's** disease Tracing the fate determination m ... munity Developing drugs for a radical treatment of **Alzheimer's** disease
RIKEN Brain Science Institute Aging and ... cience Deputy Laboratory Head, Nobuhisa Iwata, PhD **Alzheimer's** disease is a serious form of dementia characteri ... ata
about the prospects of a radical treatment for **Alzheimer's** disease. Will half of the aging population suffe ... r dementia? The early symptoms of **Alzheimer's** disease
include diminished memory, enervation, a ...
<http://www.riken.jp/engn/r-world/info/release/news/2004/jun/> - [detail] - [similar]

[DBGET Search Result: KEGG Alzheimer 11195 \[KEGG\]](#)
Search KEGG PATHWAY BRITE ORTHOLOGY GENES DGENES EGENES GENOME COMPOUND DRUG GLYCAN REACTION RPA ... IR ENZYME for Database: KEGG-
Search term: **Alzheimer** KEGG PATHWAY bta05010 **Alzheimer's** disease - Bos ta ... urus (cow) cfa05010 **Alzheimer's** disease - Canis familiaris (dog) hsa05010 Alzhei ...
mer's disease - Homo sapiens (human) ko05010 **Alzheimer's** disease - Reference pathway (KO) map05010 Alzhei ... d beta (A4) precursor protein (peptidase nexin-II,
Alzheimer disease), K04520 amyloid beta (A4) protein hsa:644 ...
http://www.kegg.jp/dbget-bin/www_bfind_sub?mode=bfind&max_hit=1000&dbkey=kegg&ke... - [detail] - [similar]

[Cell Montage 11156 \[CBRC\]](#)
| Top | about Cell Montage | guide to FACE | References | What's New Query >GSM99586 [VALUE]GPL9 ... 9 GSM21210 GDS810 GPL96 single VALUE Homo sapiens
Alzheimer's disease at various stages of severity, moderate ... 13 GSM21225 GDS810 GPL96 single VALUE Homo sapiens **Alzheimer's** disease at various stages of
severity, incipient ... 14 GSM21219 GDS810 GPL96 single VALUE Homo sapiens **Alzheimer's** disease at various stages of severity, control0 ... 15 GSM21220 GDS810
GPL96 single VALUE Homo sapiens **Alzheimer's** disease at various stages of severity, control0 ...
<http://cellmontage.cbrc.jp/supplementary/manuallyPicked/GSM99586.html> - [detail] - [similar]

[RIKEN NEWS August 2005 9184 \[RIKEN\]](#)
Never Missing the Target Glyco-chain DNA Microarray Developing Tools for Analyzing Brain Signals ... he tool can be used to find some of the markers of **Alzheimer's**
disease by extracting the information we want to ... s for subsequent analysis? Finding the symptoms of **Alzheimer's** disease from brainwaves The Laboratory for
Advan ... developed a new method of finding the symptoms of **Alzheimer's** disease from brainwaves in very early stage of t ... he disease. **Alzheimer's** disease is a
progressive dementia that results i ...
<http://www.riken.jp/engn/r-world/info/release/news/2005/aug/> - [detail] - [similar]

[Laboratory for Alzheimer's Disease \(Akihiko Takashima, Ph.D.\) | RIKEN Brain Scie... 7300 \[RIKEN\]](#)
Aging and Psychiatric Research Group Laboratory for Proteolytic Neuroscience (Takaomi C. Saido, ... Ph.D.) Laboratory for **Alzheimer's** Disease (Akihiko Takashima,
Ph.D.) Laboratory for ... (Tadafumi Kato, M.D., Ph.D.) Laboratory for **Alzheimer's** Disease (Akihiko Takashima, Ph.D.) Laboratory Head ... DE 19920. Updated ...

見つけたデータベースやツールの利用法がわからない

- TogoTV → DBやツールの使い方をムービーで紹介
- 教材コンテンツ → DBに関係する様々な人向け
- 質問窓口の開設(オンライン、オフライン)

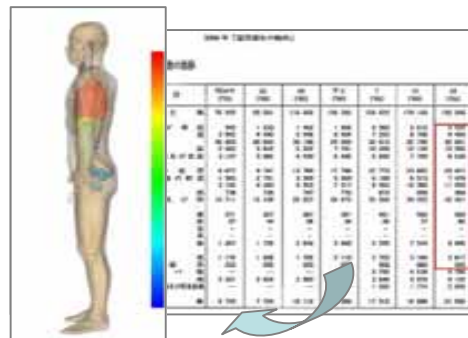


統合TV

教材

取得した結果の解釈が難しい

- 辞書やオントロジーを利用し結果を整理したり見やすくする
- 論文の取得と読解を助ける

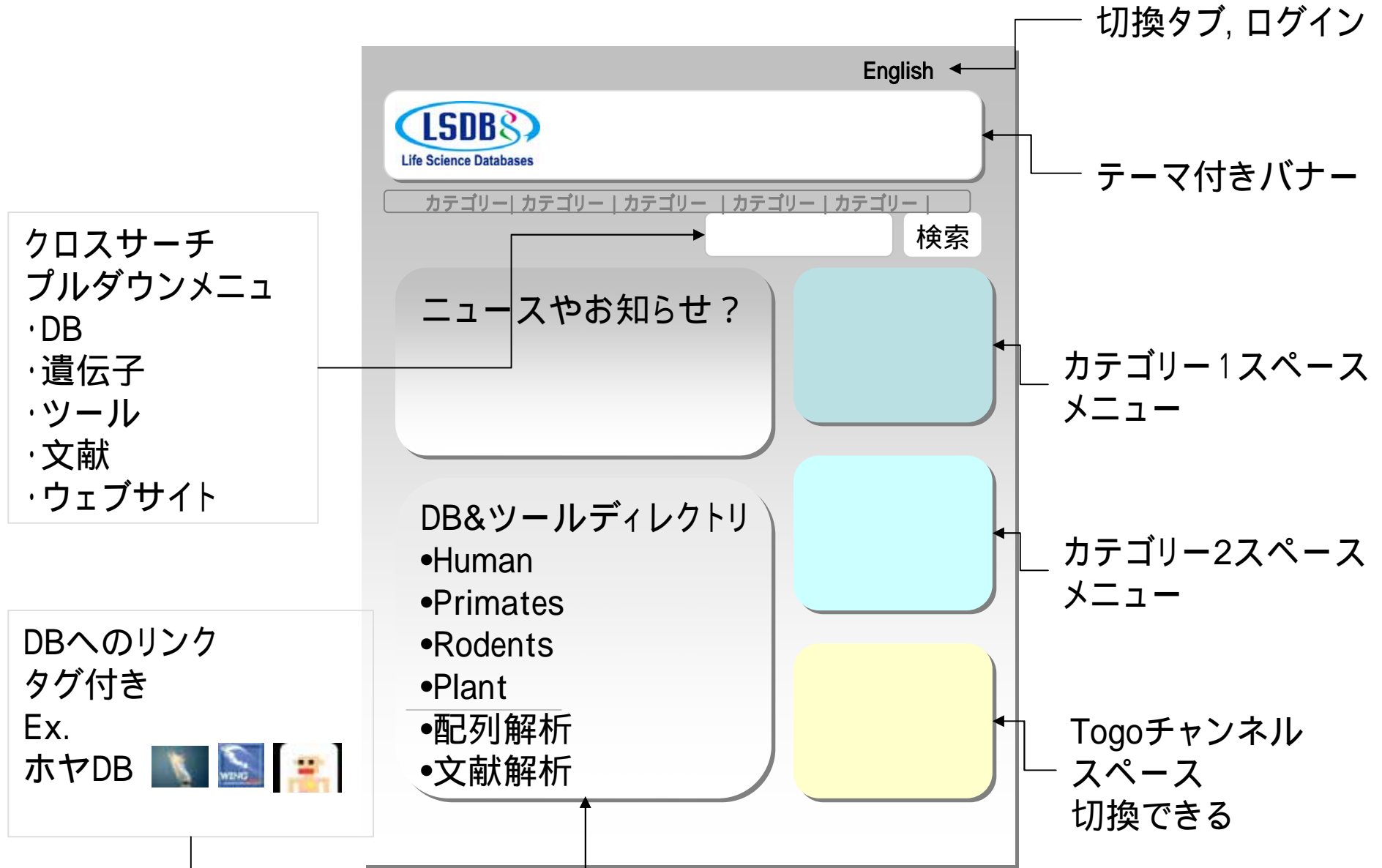


アナトモグラフ

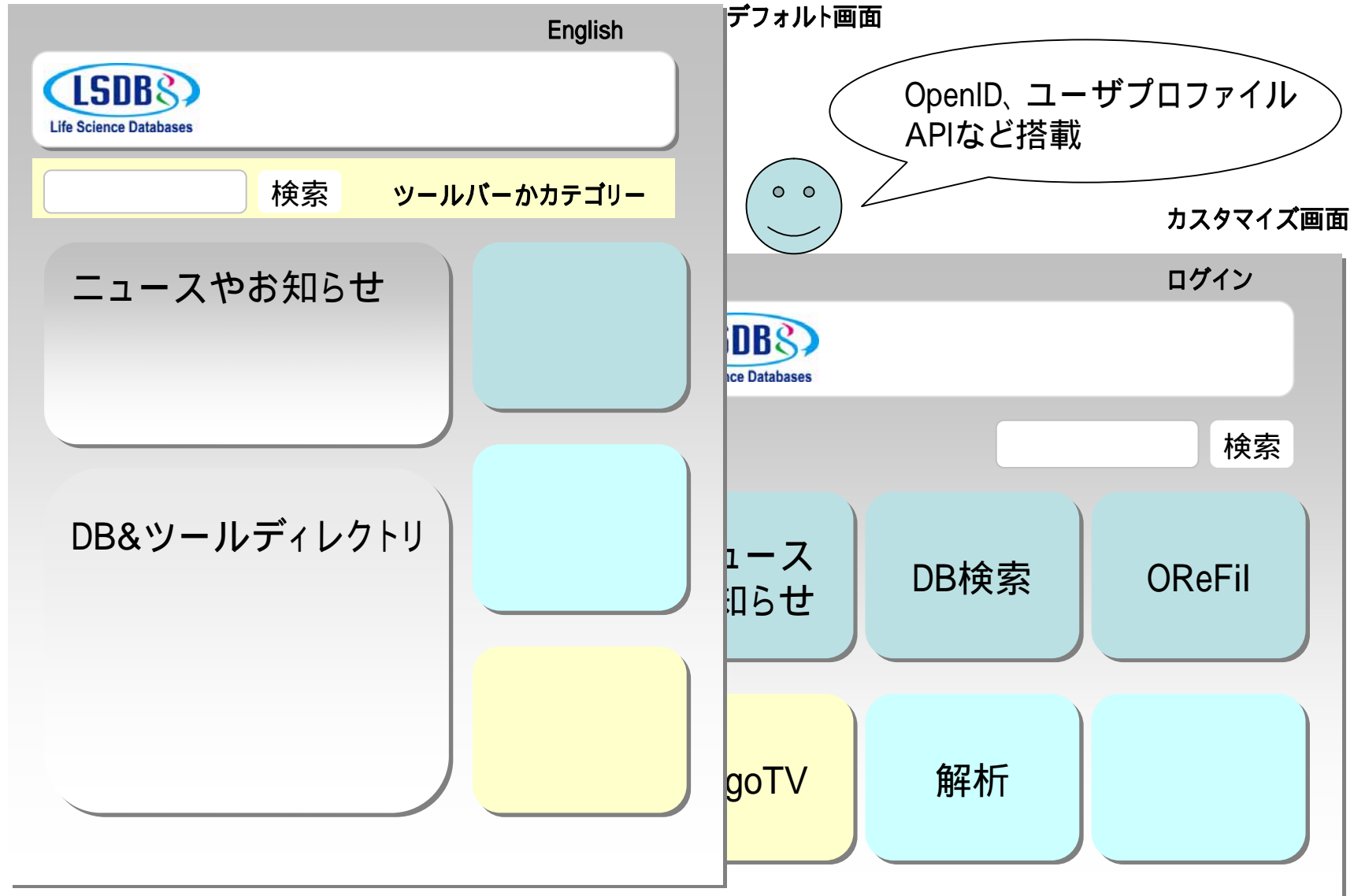


ScrapParty

トップページの構成



トップページの構成(次年度以降)



統合ホームページプロト版の公開

LSDBS Life Science Databases
文部科学省委託研究開発事業
統合データベースプロジェクト

ホーム データベース 検索 ツール ダウンロード About us 検索 DB横断検索 実行

このサイトは...
統合ホームページへようこそ
このウェブサイトはライフサイエンスのデータベースやツールに関するポータルサイトです。文部科学省「統合データベースプロジェクト」のサポートによりライフサイエンス統合データベースセンターが作成と運営を担当しています。お問い合わせはinfo@dbcls.rois.ac.jpまで。
ご利用にあたって
サービスの中口はテスト中や作成途中のものも含まれております。次のような点にご注意の上ご利用下さい。
● ページ右上の検索をする際は実行ボタンを押して下さい。キーボードのリターンでは進みません
● データベース横断検索は試験中です。

ウェブサイト一時停止のお知らせ
10月9日(火)10時から終日、サーバーメンテナンスのためサービスを休止いたします。ご迷惑をおかけいたします。

データベースディレクトリ

- 脊椎動物
 - ヒト
 - 霊長類
 - マウス
 - ラット
 - 他ほ乳類
 - 両生類
 - は虫類
 - 魚類
- 無脊椎動物
 - ショウジョウバエ
 - 線虫
- 菌類
- 微生物
- 病原寄生虫
- ウイルス
- ゲノム
- cDNA
- EST
- RNAi
- 遺伝子発現
- マイクロアレイ
- 相互作用
- 多型
- 疾患
- 形質
- 文献
- 辞書

お知らせ

10月9日サーバーメンテナンスのため終日サービスを休止いたします | 2007.10.5
LSDBホームページの公開を開始しました | 2007.10.5
役立つサイトの解説本「バイオデータベースとウェブツールの手とり足とり活用法」(羊土社)の改訂版が出版されました | 2007.9.28
日経BPのBTJジャーナル8月号に統合データベースプロジェクトの紹介記事が載りました | 2007.8.30
蛋白質核酸酵素の8月号から、「ライフサイエンス分野の統合データベース」シリーズがスタートしました | 2007.8.30

LSDBブログ

- 次世代シーケンサーの紹介記事
- あなたのポスターにもQRコードを
- PubMedの検索結果を定点観測する その2

お問い合わせボックス

- マックアウトマウスの情報を調べるには? »
- NCBIのEntrezの全エントリー数を調べるには? »
- プライマーの設計で一番いいウェブサイトは? »

ページが表示されました

http://lifesciencedb.jp

